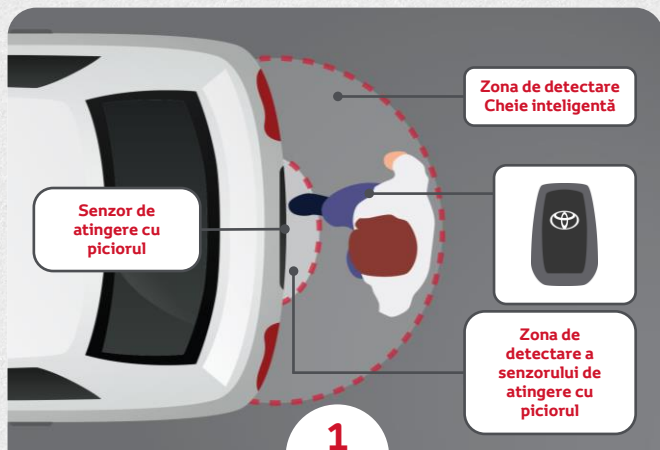


CUM SĂ DESCHIDEȚI/ÎNCHIDEȚI HAYONUL FĂRĂ ATINGERE FOLOSIND FUNCȚIA CU SENZOR DE ATINGERE CU PICIORUL

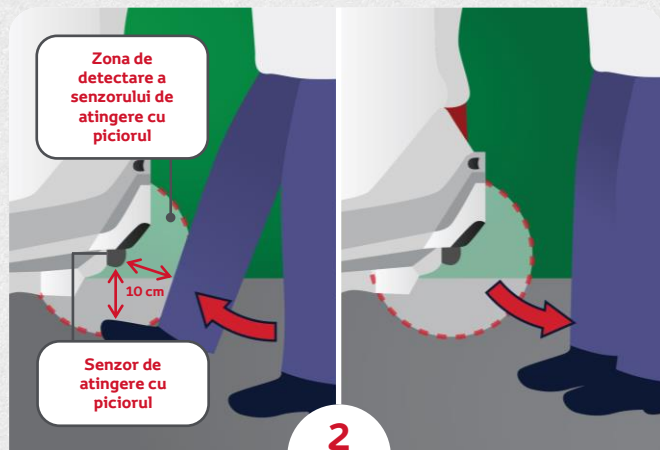


ALWAYS A
BETTER WAY

Senzorul de atingere cu piciorul * este o tehnologie de conveniență care activează deschiderea și închiderea automată a hayonului de pe vehiculul dvs. folosind o singură mișcare cu piciorul sub bara spate, oferind acces fără mâini la portbagaj.



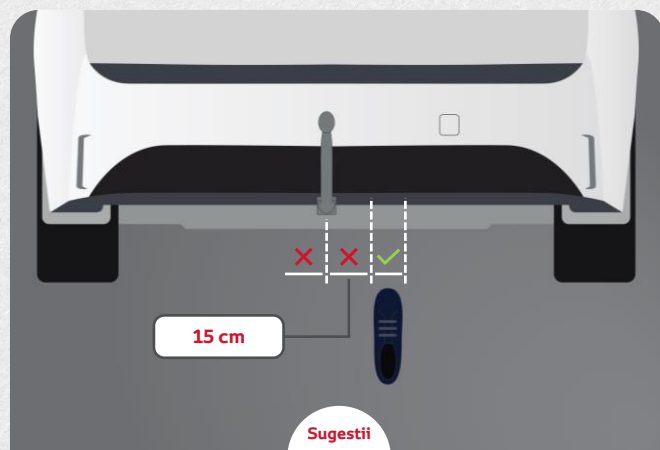
Asigurați-vă că se află Cheia inteligentă la 30 – 40 cm de centrul barei din spate și mișcați piciorul sub bară cu degetele îndreptate în sus.



Atunci când mișcați piciorul, mențineți o distanță de cel puțin 10 cm a piciorului de la bara de protecție, și apoi îndepărtați-l imediat. Finalizați mișcarea în 1 secundă.



Dacă este reușită acțiunea, după o pauză scurtă veți auzi o avertizare sonoră, stopurile vor clipi și hayonul va începe să se ridice. Aceeași mișcare cu piciorul va opri sau va închide hayonul.



- Mișcați către dreapta senzorului dacă este montat cârligul de remorcare
- Activați Senzor de atingere cu piciorul în Afișaj Multifuncțional
- Opriți motorul pentru operarea senzorului

* Pentru autovehiculele echipate cu funcția de Senzor de atingere cu piciorul.

Notă: Acest card nu înlocuiește manualul utilizatorului pentru vehiculul dvs., la care vă recomandăm să faceți referire pentru detalii suplimentare și limitări. Toyota nu acceptă nicio răspundere pentru aceste instrucțiuni și/sau consecințele oricăror acțiuni întreprinse în baza informațiilor furnizate.